



Tài liệu tiêu chuẩn hình ảnh cho bài xâm nhập

Version:

1.0

Date

16/07/2022

NỘI DUNG

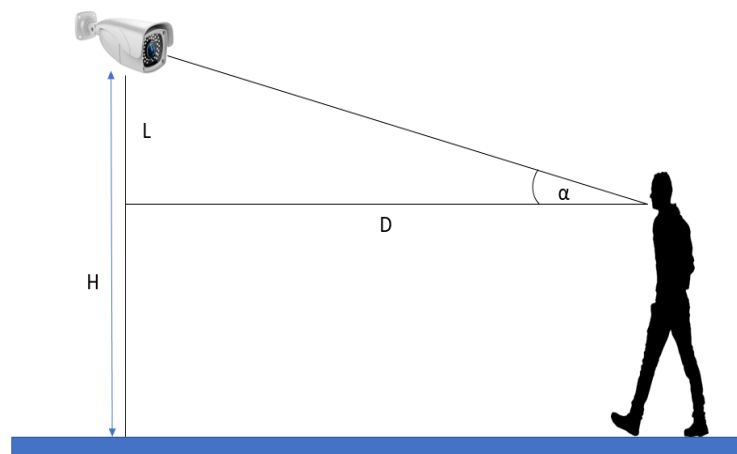
Tiêu chuẩn lắp đặt camera để xử lý AI	2
Tiêu chuẩn xử lý AI	2
Yêu cầu lắp đặt camera	2
Một số hình ảnh minh họa	3

I. Tiêu chuẩn xử lý AI

1. Tiêu chuẩn AI

- Hình ảnh có độ phân giải tối thiểu là Full HD (1920 x 1080).
- Kích thước đối tượng người trên khung hình cần đảm bảo kích thước tối thiểu là 70 x 130 pixel (Chiều rộng x Chiều cao)
- Góc cam cần đặt ở vị trí cao, khung hình bao quát khu vực cần sử dụng bài xâm nhập.
- Nên khoanh vùng vào khu vực cần bắt xâm nhập, khu vực đó cần đảm bảo tiêu chuẩn.

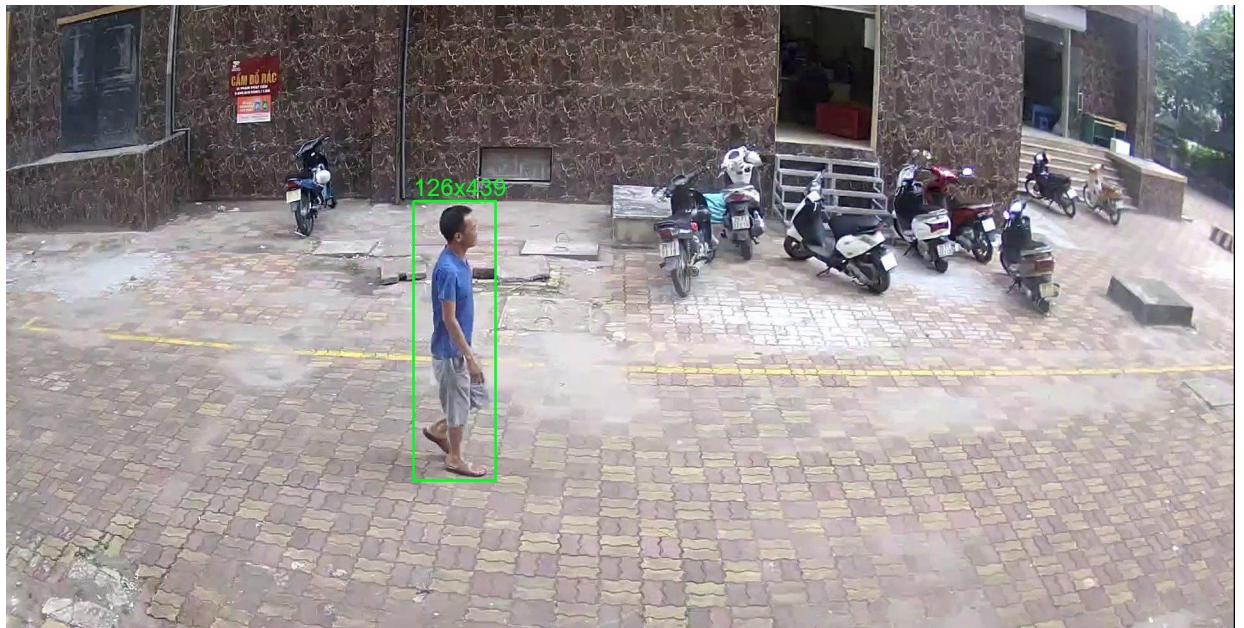
2. Yêu cầu lắp đặt camera



Hình minh họa

- Góc ngẩng camera so với phương ngang: $\alpha = 25^{\circ} \sim 50^{\circ}$
- Độ cao camera: 3-6m.

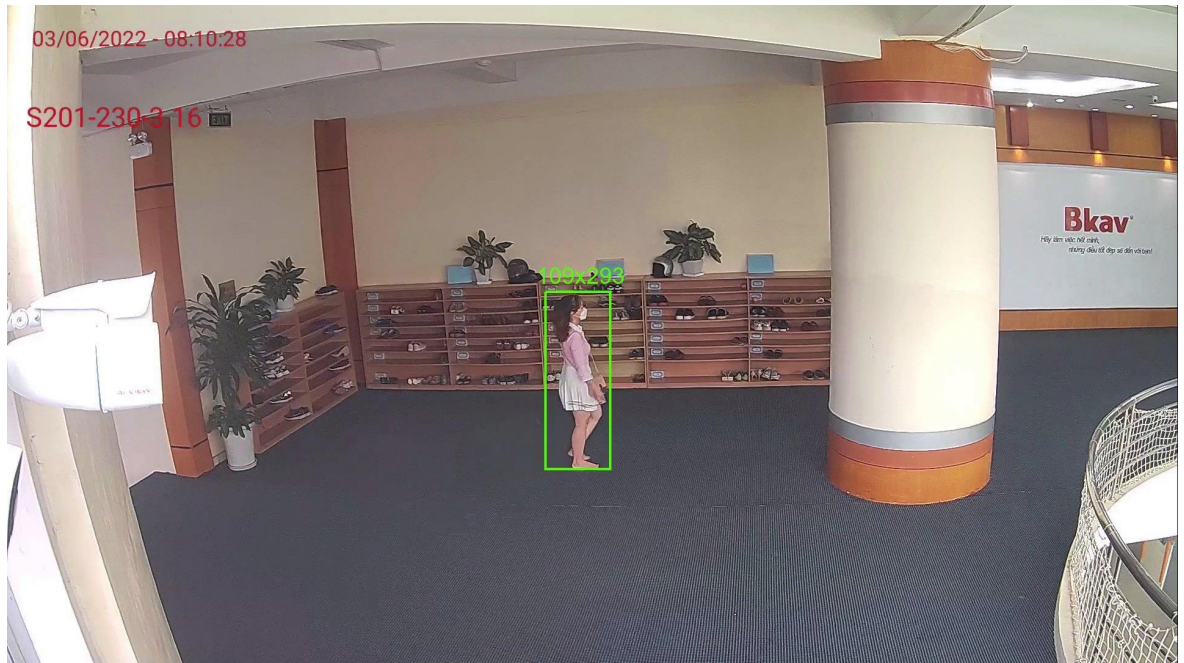
3. Một số hình ảnh mô tả



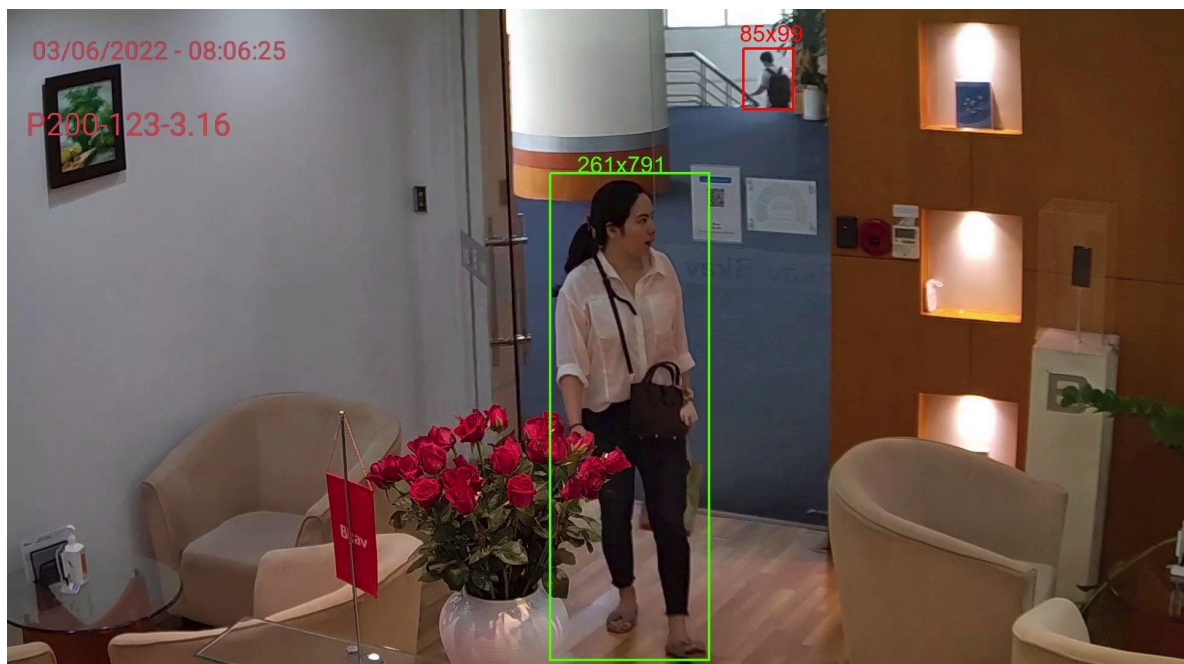
Đối tượng đủ tiêu chuẩn



Đối tượng đỏ có kích thước quá nhỏ, đối tượng xanh đủ tiêu chuẩn



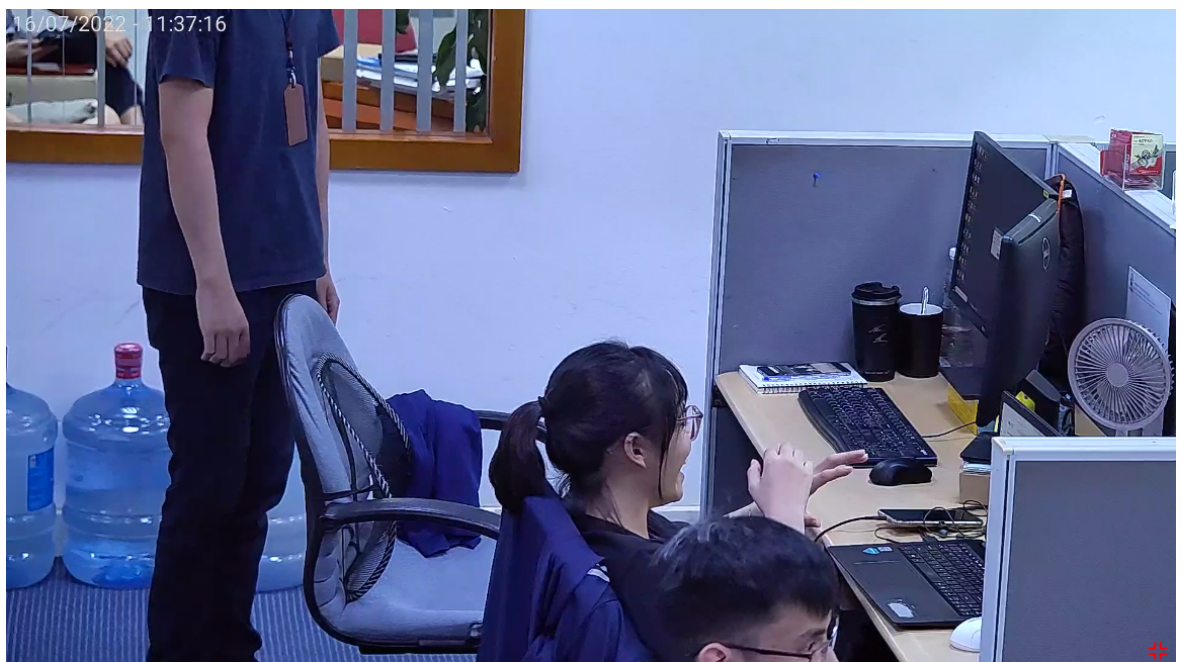
Đối tượng đủ tiêu chuẩn



Đối tượng đỏ có kích thước nhỏ, đối tượng xanh đủ tiêu chuẩn



Góc cam quá thấp, ngang, không đạt chuẩn



Góc cam quá gần, không đủ bao quát



The Future of AI Camera